

C300A

高分辨率喷墨打印系统



**Lion
Inkjet
Solution** 

公司介绍

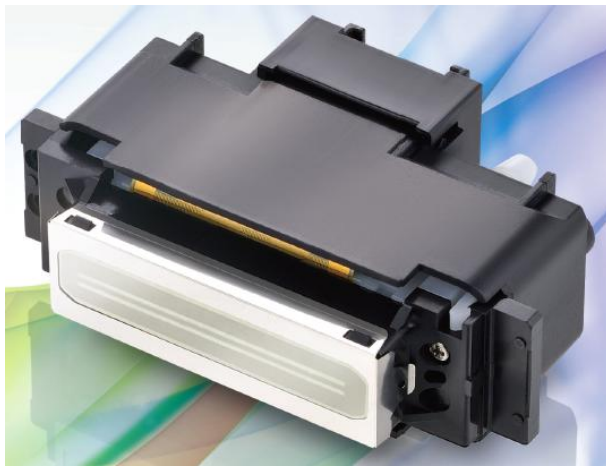
上海狮昂喷墨技术有限公司是一家致力于工业喷墨打印及标识喷码设备研发、生产及销售服务的制造商。

狮昂喷墨集多年喷墨技术研发及产品应用的经验，使用国际著名的成熟技术喷头，联合优质墨水制造商，研发多款 UV 喷码机、热发泡喷码机、喷墨打印引擎、墨滴观测仪等产品，长期致力于喷墨创新应用与开发。

狮昂团队自成立至今，已陆续把各种喷码机应用于票据、标签、吊牌、纸包装、软包装、瓦楞纸包装等多个专业印刷行业，并进一步延伸至生产工厂的袋子、盒子、包装、外箱的标识与喷码市场。并应市场需求，陆续推出与喷墨系统配套的视觉检测系统，确保生产过程与末端出厂环节的质量管控。

随着喷墨技术的发展，狮昂喷墨持续推出更个性化、智能化、适合细分行业特点的工业喷墨打印系统、质量管控与数据管理方案，包括专色喷墨打印、RFID 与个性化喷墨打印、宽幅喷墨打印、彩色喷墨打印、视觉检测、识读检测等，并向用户提供良好的全流程服务。

C300A 高分辨率喷墨打印系统



C300A 高分辨率喷墨打印系统是使用紧凑型工业压电喷头，积累多年实际应用经验研发而成的工业标识喷码机。

该喷码机可以集成到各种工厂生产线，或单独安装在分页机、复卷机上使用，灵活方便。

技术特点及优势：

喷墨技术：

使用先进的工业级紧凑型压电喷头，选择 UV 或油性墨水，与用户承印物表面特性相互匹配。

友好的用户界面：

基于安卓操作系统，快捷编辑打印资料，可自定义语言、字体与输入法。



控制器:

大工业电容屏,多种软硬件接口,控制喷头与LED UV灯,可配置单头或多头控制器,满足用户不同打印高度或打印面的需求。



打印能力:

可喷印各种可变数据,包括条码、二维码、日期时间、班组号、计数器、图形、表格、数据库等。



二维码



条码



班组



计数器



日期时间

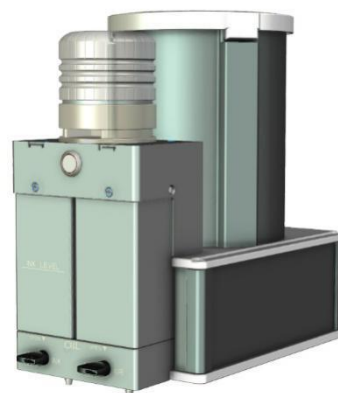


数据库

模块化设计:

打印单元、控制器、供墨装置、LED灯自成模块,可配置单个或多个喷头。

可离线或在线安装,并可选配检测系统。



节能环保: 配置 LED UV 固化灯, 节能环保。

适应介质: 胶版纸、铜版纸、PET、PE、PVC、金属、陶瓷、玻璃等多种材质, 根据不同材质, 选用不同墨水。

应用领域: 在外箱包装或产品表面可喷印多种可变数据及生产标识信息。

技术性能参数

喷头宽度、速度与分辨率

机型	单喷头打印宽度 (mm)	喷头分辨率 (dpi)	最小墨滴 (pl)	走料分辨率 (dpi)	最高线速度 (米/分钟)
C300A	32.4	300	3-5	600	60
				300	120

注:

- 1) 可选用不同大小的墨滴, 适应不同墨层厚度与色密度要求。
- 2) 最终喷墨质量取决于设置的喷墨参数、墨水、承印物表面特性、线速度、UV 固化等综合因素。

墨路: 中央供墨系统集中供墨。

墨水: UV 或油基墨水。

电源: 单相 220-240VAC, 50/60Hz, 1.6A; 单相 110-120VAC, 50/60Hz, 3.2A

工作环境: 温度 15°C-40°C, 湿度 10%-80%

存储环境: 温度 5°C-45°C, 湿度 5%-95%, 无冷凝

C 系列


高分辨率喷墨打印系统



欢迎访问我们的网站

上海狮昂喷墨技术有限公司

地址：上海市松江区洋河浜路 180 号 2 幢 2 层，201615
手机：138 1783 3200 电话：021-5760 9896
邮箱：info@lioninkjet.com 网址：www.lioninkjet.com

注：“狮昂”以及“”为上海狮昂喷墨技术有限公司的注册商标。
由于产品持续改进，参数变化恕不另行通知。

名片粘贴处